

eSpace
エスパース



eSpace 紹介動画 [2分3秒]
エスパース

通信ネットワーク品質診断「eSpace (エスパース)」とは?

通信ネットワーク品質をリアルタイムに診断するサービス「eSpace」を動画でわかりやすく紹介します。



<http://www.kanden-eng.co.jp/special/espace/>

お見積もり・資料請求・ご相談などお気軽にお問い合わせください。

📞 お電話でのお問い合わせ

受付時間
平日 8時30分～17時30分

情報通信統括部 技術・営業グループ

06-6448-5773



eSpace
エスパース

ネットワークは監視から予測へ

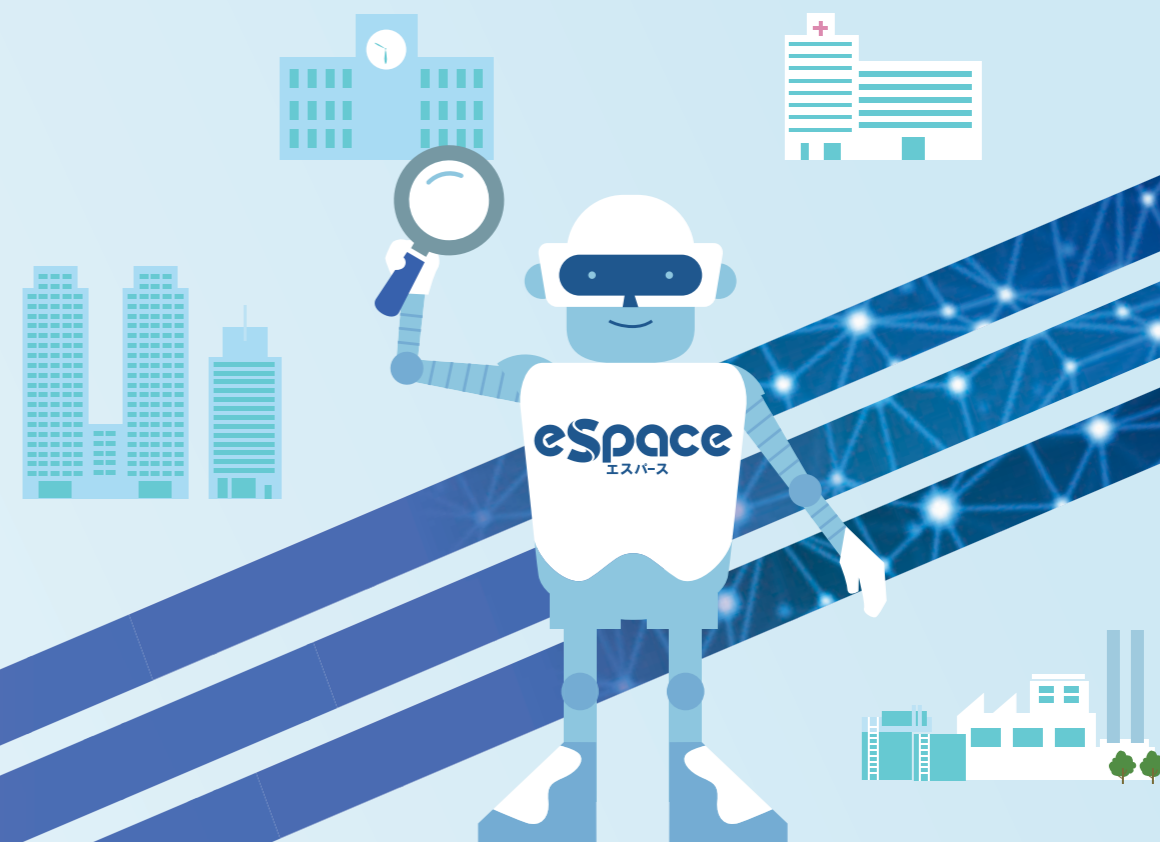
複雑化したネットワーク監視の負荷・負担を大幅削減!

ネットワーク担当者様に朗報！

精度の高い

ネットワーク品質診断から改善提案まで

eSpace が全面的にサポート！
エスパース



eSpace
エスパース

問題箇所の特定や
分析に手間がかかり、
問題解決に
時間がかかる…

インターネットに
つながらない…

回線速度が
遅い…



「eSpace」は、独自開発したシステムを使い、通信ネットワーク品質をリアルタイムに診断するサービスです。企業のイントラネットやインターネットプロバイダーのネットワークといった IP ネットワークを構成する機器の障害や通信品質低下の予兆を検知し、その内容を分析することにより、ネットワーク障害による課題の解決やリスクを最小限に抑えます。



ネットワークのトラブルを
TOTAL SUPPORT

エスパースの語源

電子空間を表す「e-SPACE」、またフランス語で空間・宇宙を表す「espace」から、無限に広がる電子空間を流れる情報をトラップ・分析し、人が知覚できるリアルな情報に変更することで、社会のお役に立ちたいという思いを込めています。



01 状態が一目でわかる！ 「リアルタイムに見える化」

3つの視点で統合的に状態が一目でわかる

機器状態

死活監視、Trap 監視、Syslog 監視

機器の運転状況を監視し、機器からの異常通知を検知・状態変化が発生した場合、色別に表示します。

通信量

プロトコル監視

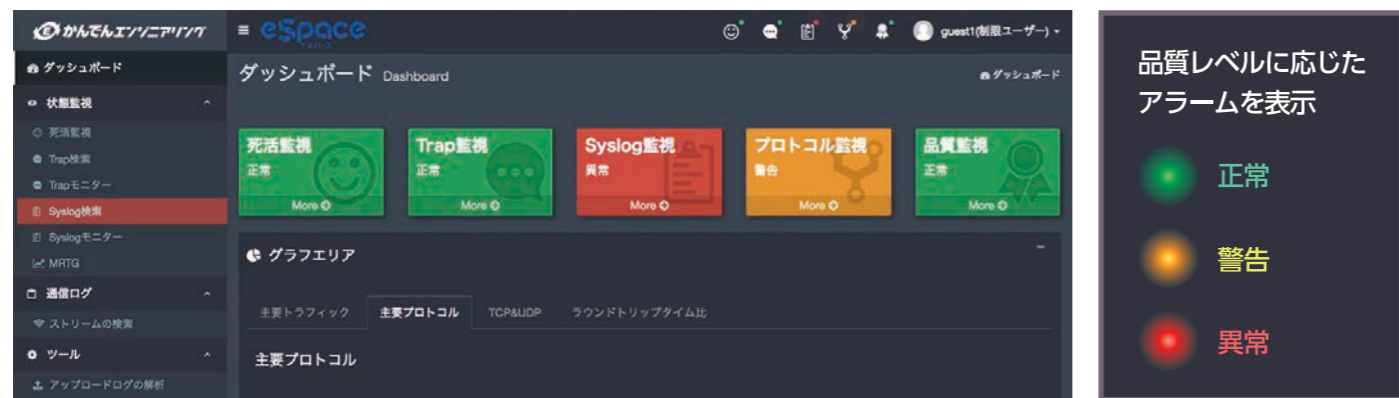
メール・Web 閲覧・データ転送などアプリケーション毎のデータ量を表示し、しきい値をこえた場合、色別に表示します。

通信品質

各種通信フローの解析・検索

通信フロー（通信手順）をリアルタイムに解析し、通信品質低下状況（パケットロス、再送、タイムアウト等）を色別に表示します。

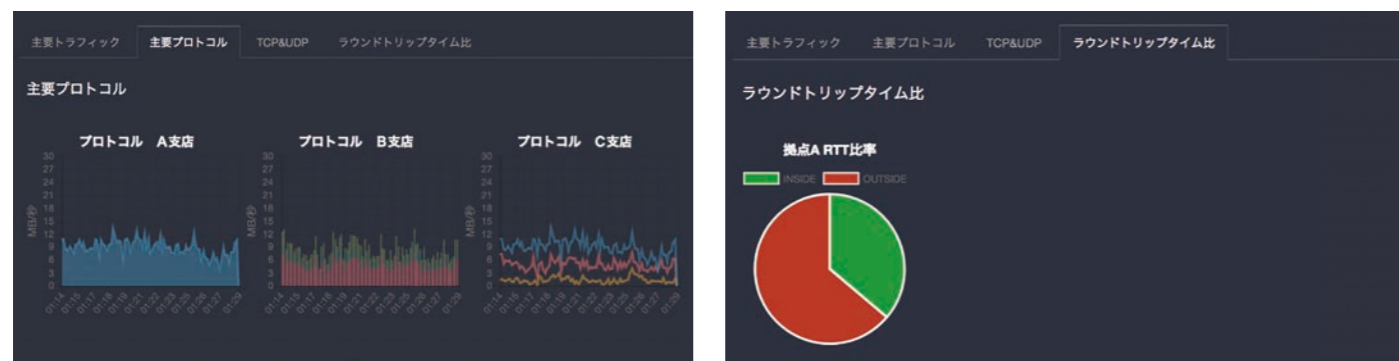
▼ ダッシュボード



刻々と変化する状況が一目でわかる！

お客さまのニーズに合ったグラフを TOP 画面で刻々と表示

▼ グラフエリア



02 ネットワーク障害の 予兆を通知

お知らせするので警告を見逃しません

ネットワークを通過するすべてのデータのヘッダ情報を解析し、リアルタイムにアプリケーション（プロトコル）毎の通信量を表示。しきい値をこえた場合、運用者や保守担当者に通知します。

▼ インジケータ



全データのヘッダ情報を解析 すべての通信状態がわかります

個々ユーザー毎の Web 通信 (HTTP・HTTPS) の通信フロー（通信手順）をリアルタイムに解析し、通信品質低下状況より障害の予兆を把握する！ ※多彩なプロトコルへの対応が可能です。(Mail 関連、H.323、独自プロトコルなど)

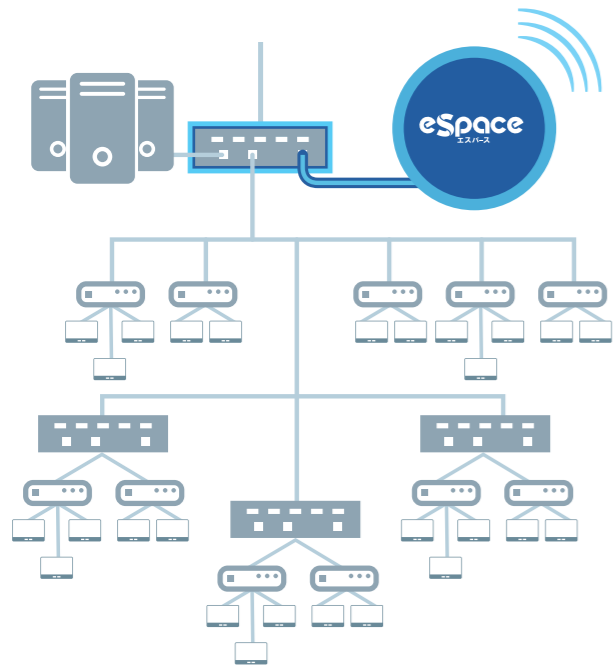
▼ ストリームの検索

送信元アドレス	受信先アドレス	ストリーム数	送受信量[KByte]	開始時刻	終了時刻	詳細
114.111.75.157	111.67.142.89	19	40.741	2018/06/05 11:25:18	2018/06/05 11:26:20	🔍
111.67.135.244	180.214.24.243	1	6.751	2018/06/05 11:25:18	2018/06/05 11:25:18	🔍
111.67.135.244	216.58.221.194	2	10.489	2018/06/05 11:25:18	2018/06/05 11:25:30	🔍
111.67.132.9	17.110.228.211	1	8.03	2018/06/05 11:25:18	2018/06/05 11:25:34	🔍
111.67.142.140	111.221.29.13	2	14.55	2018/06/05 11:25:18	2018/06/05 11:27:42	🔍
111.67.132.9	17.110.228.144	1	0.212	2018/06/05 11:25:18	2018/06/05 11:25:19	🔍
111.67.142.68	216.58.221.195	4	65.676	2018/06/05 11:25:18	2018/06/05 11:28:02	🔍

3,390 件中 11 件から 20 件までを表示

品質レベルに応じたアラームを表示 ● 正常 ● 警告 (再送・ロス) ● 異常 (タイムアウト)

03 Web ブラウザによる インタフェース



監視クライアント専用アプリの
インストールが不要で、
直感的な操作を可能とする
優れたユーザビリティを提供します。



Original 独自機能

ネットワークを流れるデータを常時収集、蓄積、解析を行い、「監視対象機器の状態監視」、「障害の検知」、「障害の原因調査」、「システム性能分析」といったネットワークの運用、保守に求められる各種機能を提供しております。

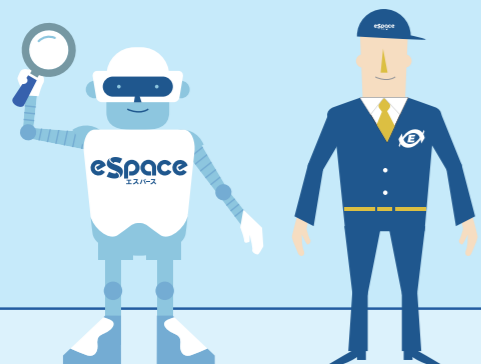
プロトコル監視 プロトコルインジケータ機能	統計情報蓄積・グラフ表示 レポート機能
外部アラート通知 メール・SNMP Trap・ チャットシステム機能	各種通信の解析・検索 ストリーム（データの流れ） 検索機能
機器稼働監視 死活監視機能	Trap 監視 Trap 監視機能
Syslog 監視 Syslog 監視機能	SNMP マネジャー MRTG

etc.

カスタマイズ対応が可能

自社開発した製品のため、機能拡張および各種カスタマイズのご要望にお応えできます。

Sales Point
**培った経験と
高度な技術**



高度技術者による診断とサポート

障害時には Cisco Systems 社が認定する最高レベルの技術と知識を有するネットワーク技術者（CCIE）をはじめ、かんでんエンジニアリングの高度技術者がネットワークの状況を診断し、状況説明と対応案をご報告します。



長年の経験と蓄積したノウハウを活用

長年にわたり、情報通信設備の工事だけではなく、「関西電力」「ケイ・オプティコム」などの大規模通信施設の監視・運用・保全を行いノウハウを蓄積してきました。そのノウハウを活かしお客様のネットワーク運用をサポートします。



どのようなニーズにもお応えします

通信ネットワークの診断サービスだけでなく、通信設備・LAN 機器・電源設備・空調から通信基地局・鉄塔設備など、お客様の設備の設計・施工から、設備が長期的に安定稼働を続けるためのサポート・メンテナンスまで、トータルで日々お客様のニーズにお応えします。

case study 01 CATV 事業 A 社 さま

インターネットサービスの接続遅延を解消！

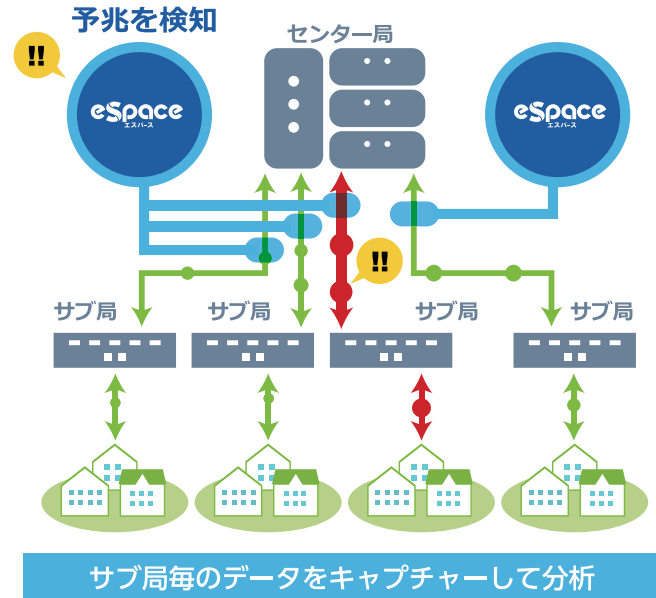
お困りごと 加入者さまから「インターネットが遅い！」と苦情を受ける前に、接続サービスのパフォーマンス低下を検知して、お客さま満足度の向上を図れないか。

「eSpace」でインターネットトラフィックの可視化をご提案

お困りごと解決 当社の取り組み

- ✓ パケットロスによる再送の多発や遅延状態を常時監視
- ✓ アプリ別通信量の把握により、特定アプリケーション（プロトコル）の通信回線占有の有無を確認
- ✓ 当社技術者が機器状態診断（異常ログの確認、分析）を行い原因特定
- ✓ ロードバランスの改善によりインターネットサービス品質の低下を防止

当社技術者が、収集した各データを分析することで、ネットワーク機器設定に問題を発見、改善提案を行い通信品質低下の防止に貢献しました。



case study 02 電力会社 K 社 さま

収集データの解析および統計情報蓄積によりシステムの安定稼働に貢献！

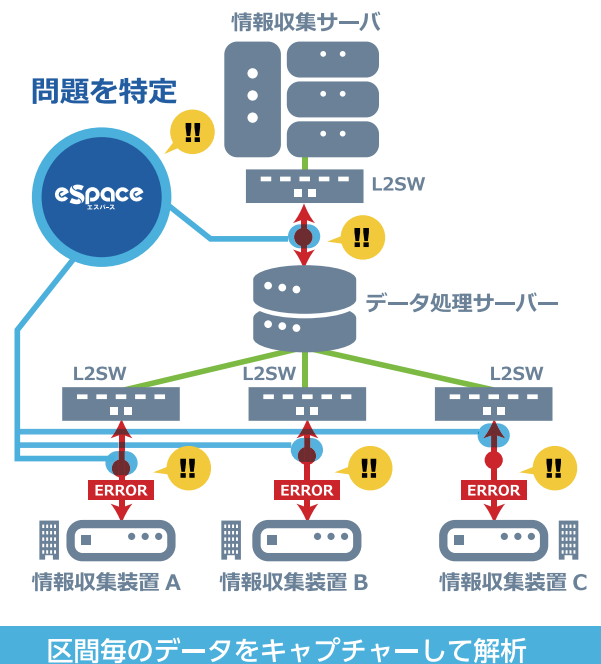
お困りごと 収集するデータに誤りが起こらないよう、常時通信の状態を監視したい。独自で開発したシステムだが、熟知した担当者以外でも容易に通信状態を把握できるように改善したい。

「eSpace」の品質監視機能をご提案

お困りごと解決 当社の取り組み

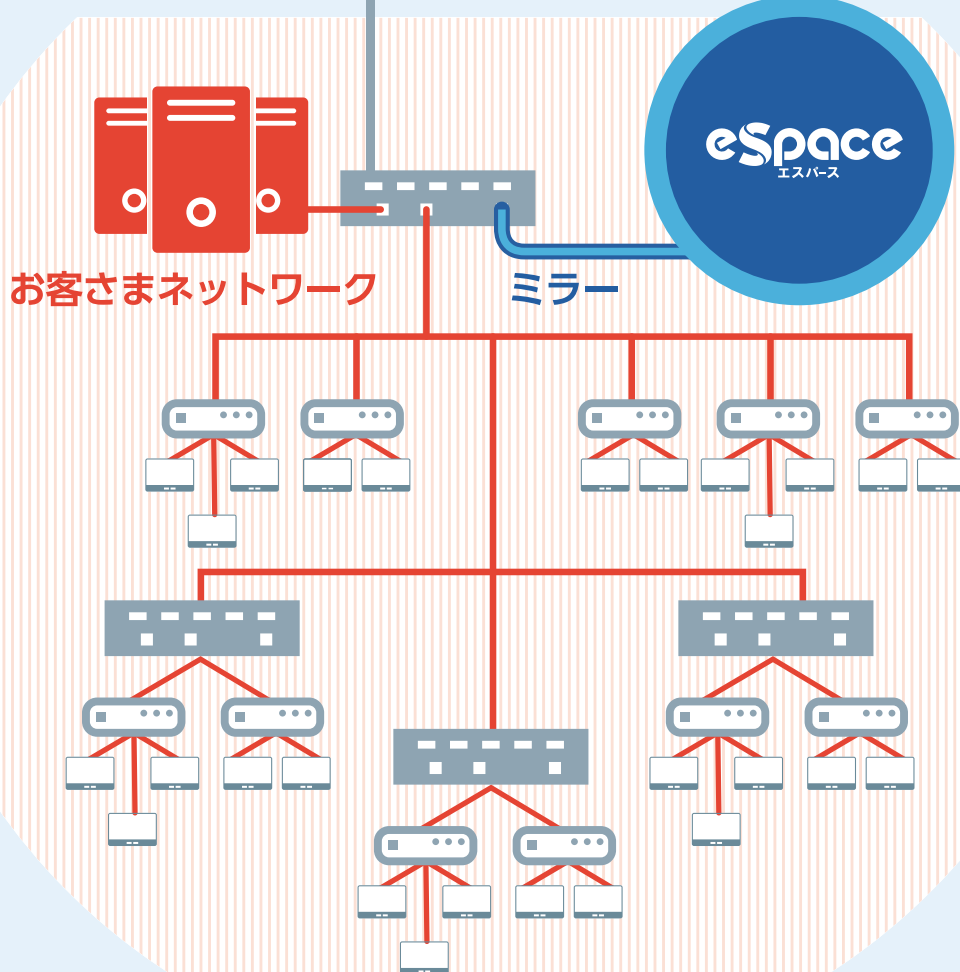
- ✂ **カスタマイズ**
独自プロトコルに対応したパケット解析
- ✂ **カスタマイズ**
各区間毎に個々のアドレスが通過しているかを解析
- ✓ 不具合のある装置を特定し、設定情報・回線を見直し問題解決を図る
- ✓ 常時監視を行い情報収集の安定を図る

収集しているデータの異常検知のため、区間ごとの全通信データを収集・蓄積し、通信状況をリアルタイムで表示。システムに影響を与えることなく、ネットワークの監視を実現し、異常原因の早期発見に貢献しています。



規模に左右されない安心プラン

お客さまネットワークを監視



ライセンスが監視サーバ単位だから
ネットワーク機器が増えても追加費用の心配がありません

1 ライセンス / 1 サーバ

特殊なハードは、必要としません。お客さまネットワークの規模に応じたサーバ（もしくはPC）で監視します。

コストを抑える構成

サーバスペックはネットワークを流れるパケット数、パケット容量および各種データの保存期間に応じてご提案いたします。（コストを抑えるため、複数サーバ構成でご提案する場合があります）